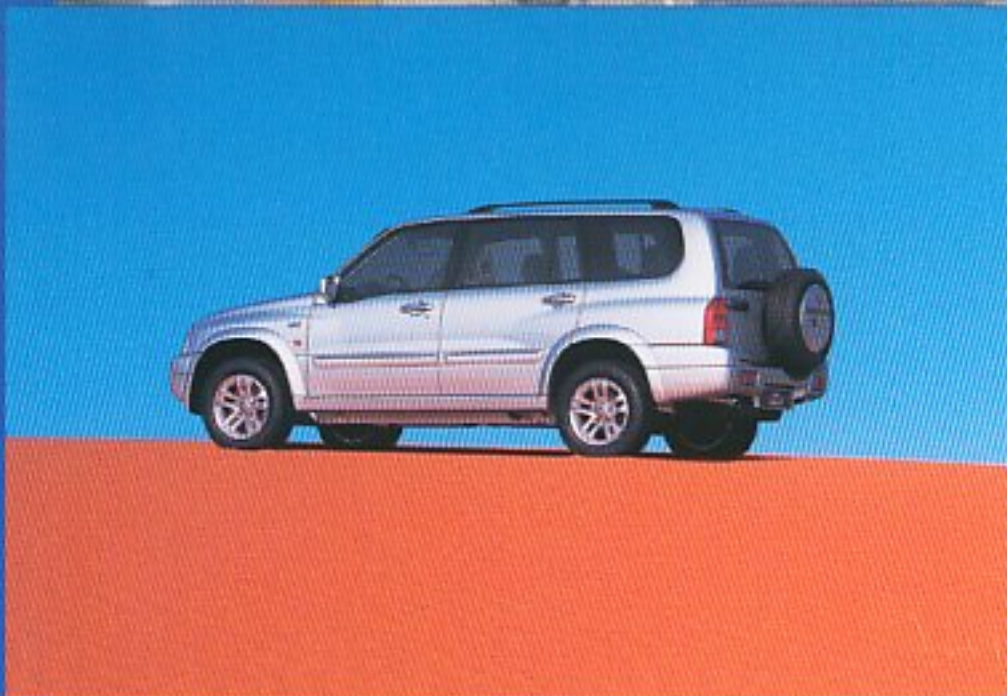


GRAND VITARA

XL-7 DIESEL



 **SUZUKI**





CONCEPT

De Grand Vitara XL-7 is het vlaggenschip van de Suzuki-vloot. Het referentievoertuig bij uitstek op gebied van veiligheid, comfort en functionaliteit. Een 4x4-model standaard uitgerust met een ultra gesofisticeerde uitrusting die u nog kunt vervolledigen door een serie doordachte en mooi afgewerkte opties.

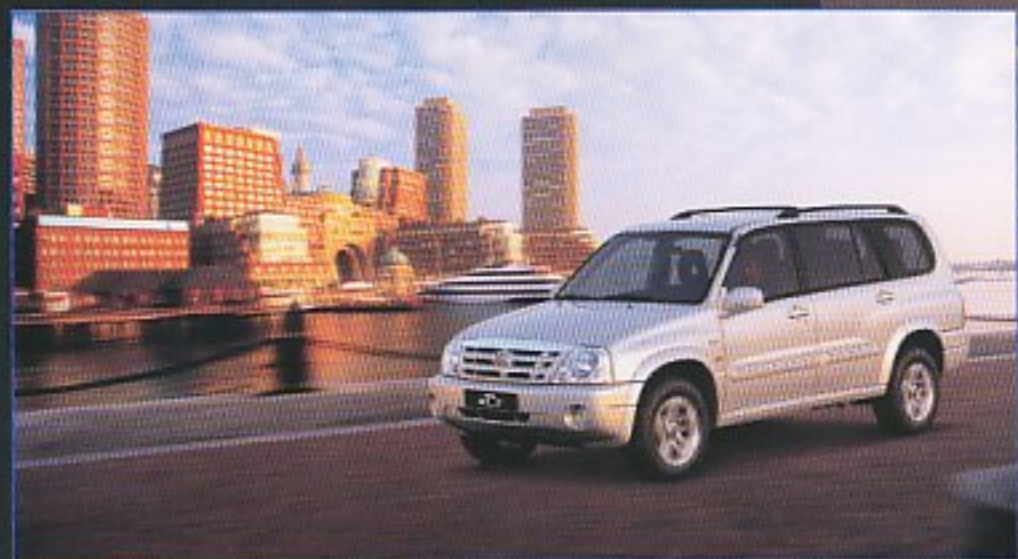
De Grand Vitara XL-7 is een rasechte allrounder die zich overal en altijd in zijn sas voelt. In het drukke stadsverkeer of op de autosnelweg waar zijn robuustheid u een aangenaam gevoel van veiligheid geeft.

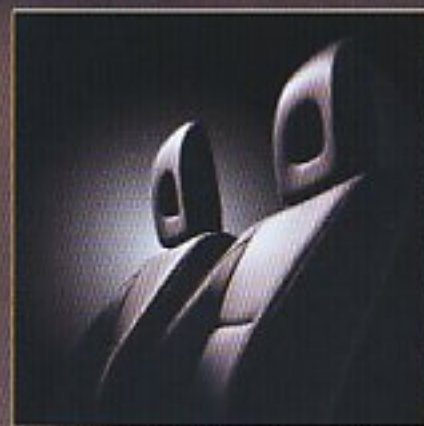
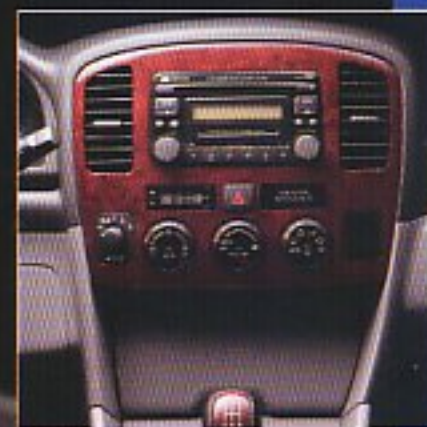
Op onverharde wegen waar zijn talenten het best tot zijn recht komen en u toelaten verder te gaan, daar waar andere terreinwagens u in de steek laten...



GROOT(S)

Met de Grand Vitara XL-7 is auto rijden een waar plezier. Simpelweg omdat niets over het hoofd werd gezien om u het leven onderweg zo aangenaam mogelijk te maken. Het interieur is verbluffend ruim. De Grand Vitara XL-7 biedt plaats aan vijf personen en dit met een ongeëvenaarde been-, hoofd- en schouderruimte. Logisch zult u zeggen; met een lengte van 4,76 m, een breedte van 1,78 m en 1,74 m hoogte, is de XL-7 de grootste van alle Grand Vitara modellen in het Suzuki gamma.



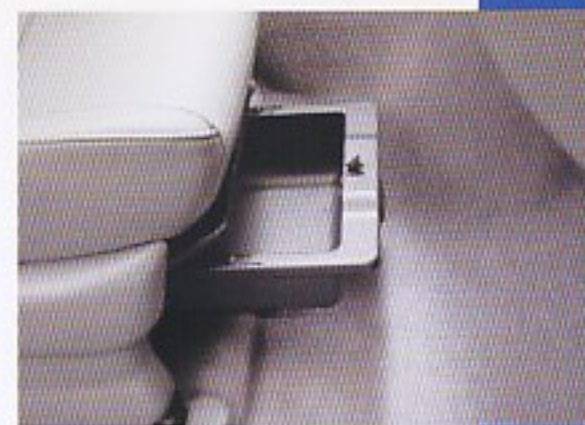


FUNCTIONEEL

De koffer van de Grand Vitara XL-7 heeft een volume van zo'n 1.687 liter. Royaal plaats dus om uw bagage en deze van vier passagiers te vervoeren. Zelfs uitzonderlijk lange of grote ladingen zijn geen probleem voor de XL-7. Wanneer u een van de twee delen van de achterbank neerklappt, bekomt u een enorme ruimte om bijvoorbeeld een surfplank of meubelstuk te vervoeren. Superhandig bij het in- en uitladen is de grote laadklep van de koffer die zich wijd opent tot aan het dak. Ziet u het nog groter? Goed nieuws! De XL-7 kan een aanhangwagen of een caravan van maximum 1.850 kg trekken. Wie doet beter?

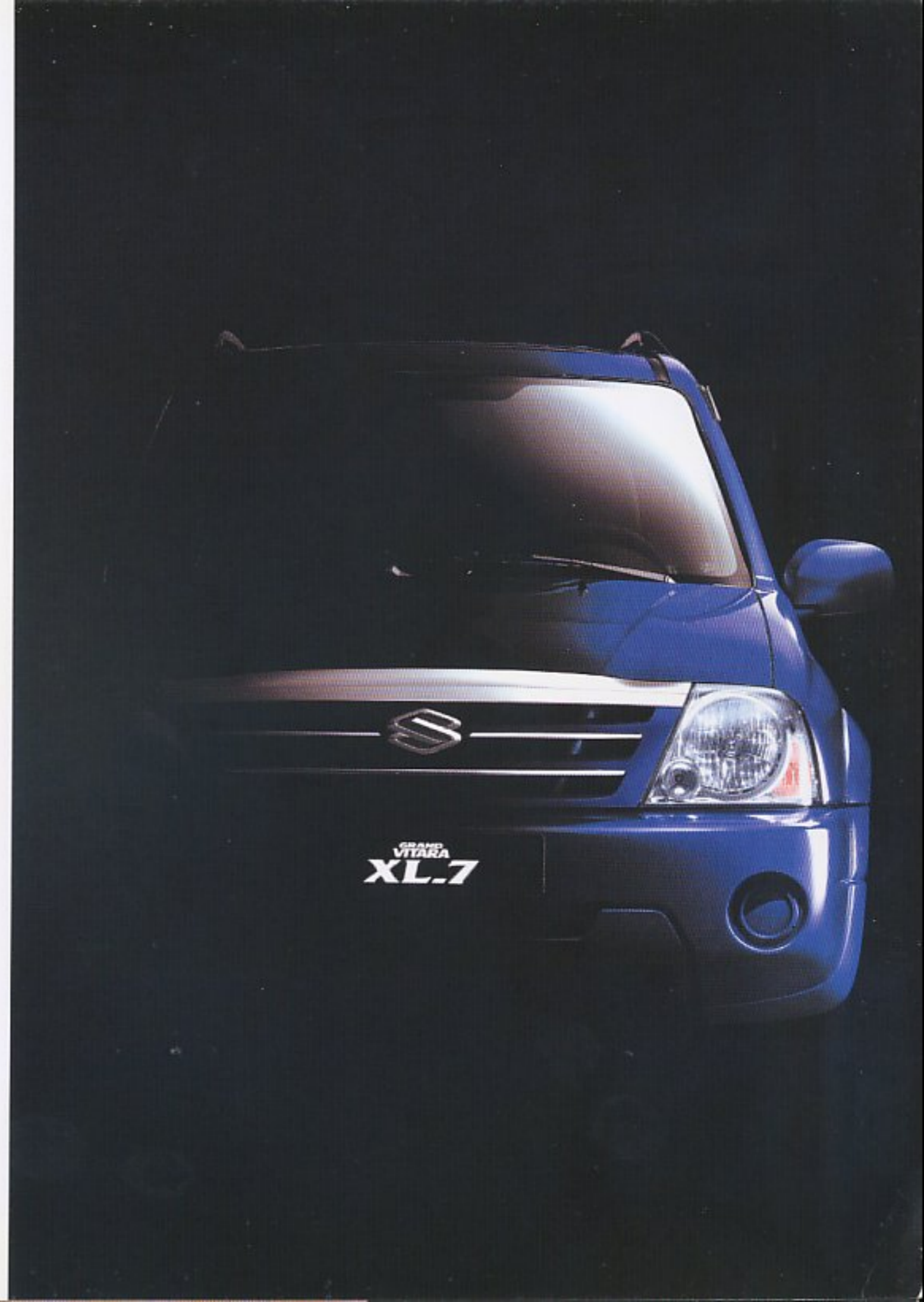
INTELLIGENT

Beweren dat de Suzuki ingenieurs alles voorzien hebben, zou misschien wat overdreven zijn. Alhoewel... Als u de XL-7 van naderbij bekijkt, zult u verbaasd staan van de extreem verzorgde en doordachte afwerking van het interieur. Neem het ergonomische stuur in handen, start de motor, zet uw linkervoet op de voetsteun en ontdek een ongeëvenaard rijcomfort. Bepaal uw gezichtshoek op de autobaan dankzij de in de hoogte verstelbare zetel. Uw handbagage kunt u veilig en binnen handbereik opbergen in de lade onder de passagierszetel vooraan, de opbergvakken in de portieren of de pochetten in de rug van de voorzetels. Uw drankje zet u stevig vast in de bekerhouder.



TECHNIEK EN VEILIGHEID

Start de 2.0 HDi motor common rail en ervaar de indrukwekkende kracht die vrijkomt. Met één blik op het instrumentenbord controleert u de mechaniek van uw wagen. De automatische airco zorgt voor een aangename temperatuur. U verslindt kilometers, in alle veiligheid en perfect beschermd door een solide carrosserie, versterkingsbalken in de portieren, twee airbags en uw ABS met EBD. Plots hebt u zin om de autobaan te verlaten en de bossen in te trekken... Dankzij het Drive Select 4x4-systeem, is uw XL-7 steeds paraat om alle off-road uitdagingen te trotseren. U komt plots op een glad wegdek? Dan schakelt u eveneens direct met het 'Drive Select 4x4-systeem' veilig over van tweewiel- naar vierwielaandrijving, en dit tot een snelheid van 100 km/h. Terugschakelen naar 2WD kan eveneens al rijdend (tot 100 km/u) en op dat moment profiteert u maximaal van uw 4X4 met een zuinig verbruik! De lage druk schokdempers en helicoïdale veren vooraan en achteraan garanderen een optimale stabiliteit. Op alle terreinen!



DE WERELD VAN SUZUKI



Suzumar inflatable



SV 1000 SK3



GSX-R 750

Het succesverhaal van Suzuki begint in 1920 in Japan. In dat jaar richt Michio Suzuki de Suzuki Motor Company op, een bedrijf dat motorfietsen, stationaire motoren en kleine driewielers produceert. Ondertussen is Suzuki uitgegroeid tot de derde grootste fabrikant van motorfietsen en op elf na de grootste producent van motoren in de wereld.

Suzuki staat vooral bekend om het uitzonderlijk groot aanbod motorfietsen. Groot of klein, sportief of relaxed? Er is voor elk wat wils. Bovendien zijn alle modellen stuk voor stuk staaltjes van moderne spijttechnologie. Geen wonder dat wereldkampioenen als Kenny Roberts en Stéphane Chambon met een Suzuki racen. Nochtans produceert Suzuki niet enkel moto's en auto's. Misschien vraagt u zich op vakantie af van wie dat leuke Suzumar-bootje is. Wel, van Suzuki natuurlijk. Suzuki maakt ook buitenboordmotoren waarover kenners de loftrompet steken. Daarnaast produceert Suzuki een heel gamma aan waterpompen en generatoren. U ziet, als het op kracht en souplesse aankomt, is Suzuki nooit ver weg.



Suzuki Belgium kan zonder voorafgaand bericht wijzigingen aanbrengen in uitvoering en/of prijzen. De inhoud van deze brochure voldoet aan de internationale normen. Daarom kunnen de vermelde specificaties en/of uitvoeringen kleine afwijkingen vertonen met degene die gelden voor België. Hoewel deze brochure met de grootst mogelijke zorgvuldigheid is samengesteld, kan Suzuki geen aansprakelijkheid aanvaarden voor eventuele onjuistheden van welke aard ook. Sommige wagens in deze brochure bevatten accessoires. Deze zijn als optie verkrijgbaar. Gehele of gedeeltelijke nadruk in eender welke vorm is verboden zonder schriftelijke toestemming van Suzuki Belgium.

Suzuki Belgium n.v., Pierstraat 229, 2550 Kontich. Tel.: 03/450.04.00

Take a look @ www.suzuki.be



GEEF VOORRANG AAN VEILIGHEID.

Uw Suzuki-verdeler:

01/2004

PM099-20470-01N