

GRAND VITARA

DRIE - EN VIJFDEURS



 **SUZUKI**





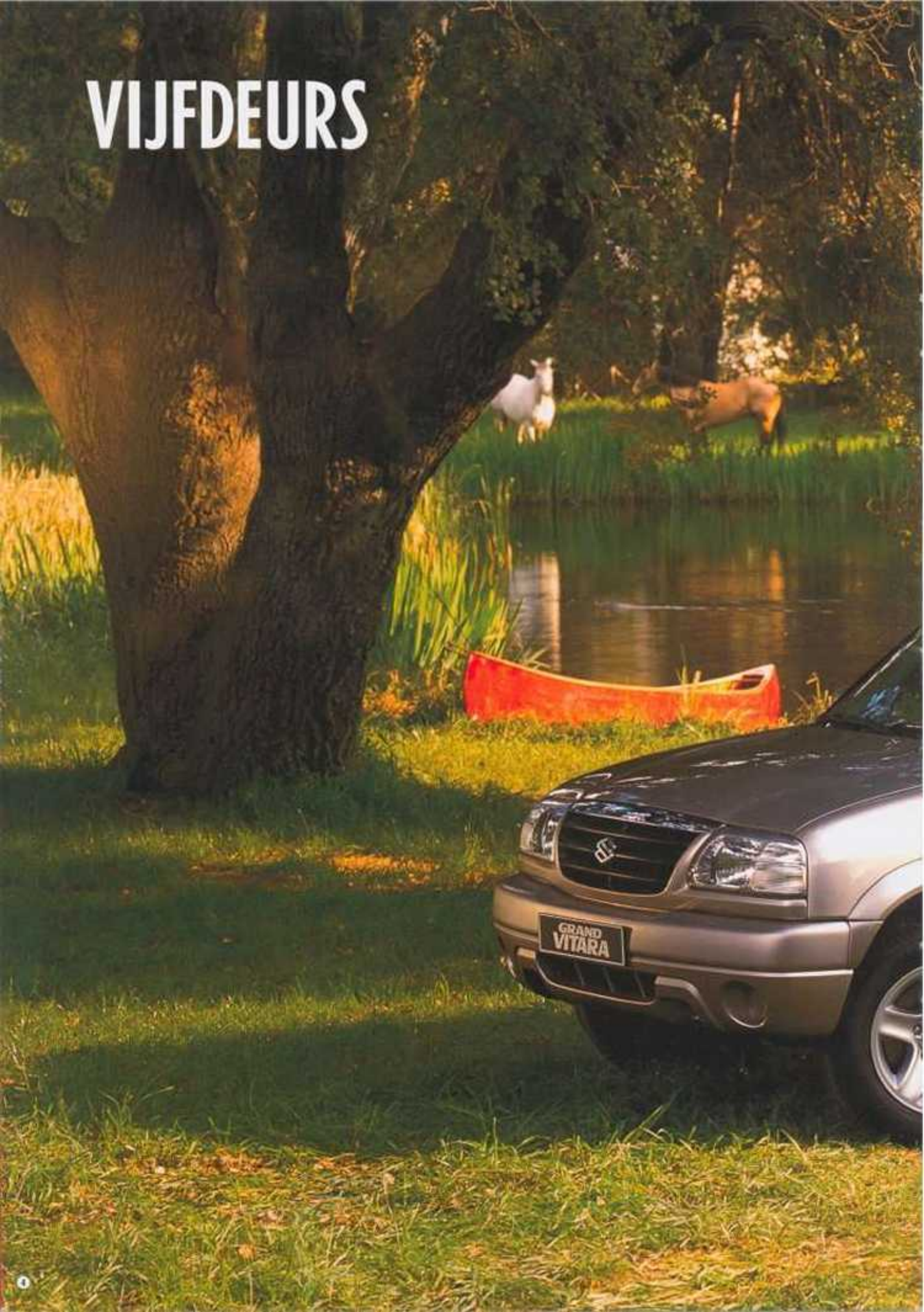
BELEEF EEN

KARAKTERVOLLE 4X4

MET DE GRANDEUR VAN EEN CHIQUE ZAKENAUTO

DE GRAND VITARA

VIJFDEURS





VIJFDEURS





COCKPIT



Verbreed de horizon en levensstijl van uw gezin



Instrumentenpaneel



Uitneembare asbak





Als bestuurder draagt u een grote verantwoordelijkheid. Gelukkig maakt de ergonomisch gevormde cockpit van de Grand Vitara autorijden zowel leuker als veiliger. Stap achter het stuur en u zult direct merken dat comfort en functionaliteit perfect samengaan door de goed geplaatste stoel, de pedalen en het in hoogte verstelbare stuurwiel. De hendels voor richtingaanwijzers, verlichting, ruitenwissers en -sproeiers bevinden zich binnen bereik van de vingertoppen. In een oogopslag zijn alle gegevens te overzien: het instrumentenpaneel heeft een grote snelheidsmeter, een toerenteller en meters voor koelvloeistoftemperatuur en de inhoud van de brandstoftank. Ook herbergt het diverse waarschuwingslampjes. Door de in hoogte verstelbare bestuurdersstoel en de verschuifbare armsteun is iedere bestuurder verzekerd van een comfortabele zitpositie. Dat is heel plezierig bij wat langere ritten. Om het comfort te bevorderen heeft de Grand Vitara standaard stuurbekrachtiging, elektrisch verstelbare buitenspiegels, centrale deunvergrendeling, elektrisch bedienbare ruiten, en climate control (optie op de driedeurs 1.6). De climate control (automatische airconditioning) staat, ongeacht de weersomstandigheden, borg voor een aangenaam klimaat. Met de Grand Vitara doet u uw boodschappen en woon-werkverkeer in stijl, maar met evenveel gemak zoekt u in het weekend de uitdaging en het avontuur. Laat Suzuki u bevrijden van de dagelijkse sleur en maak het leven van u en uw gezin leuker.



Verschuifbare armsteun met opbergruimte



Kroeg waar instelbare zithoogte

- A. In hoogte verstelbare zitting (bestuurdersstoel)
- B. Verstelbare rugleuning
- C. Verschuifbare stoel

I N T E R I E U R



Voorstoelen en achterbank kunnen helemaal plat worden gelegd.



De achterbank is in twee delen neerklapbaar.



De achterbank volledig neergeklapt.

Met de Grand Vitara is rijtijd vrije tijd

Ga zitten in de Grand Vitara en ontdek dat de compacte carrosserie een ruimtelijk interieur herbergt. Het smaakvol vormgegeven interieur is even modieus als functioneel. Hoofd- en beenruimte is meer dan voldoende voor een ontspannen zit. De met prachtige stof beklede kuipvormige stoelen met hoofdsteunen geven prima zijdelingse steun, ook bij het rijden buiten de geasfalteerde wegen. Ze zijn op talrijke manieren te verstellen, zodat het interieur voor de meest uiteenlopende doelen is te gebruiken. De bekleding en de vloerbedekking ogen luxe en zijn toch heel praktisch. Geluidswerende en trillingdempende materialen in het dashboard en onder de vloer houden mogelijk storende geluiden buiten de deur. Een zeer efficiënt ventilatiesysteem levert comfort voor alle inzittenden. Het draagt ook bij aan de veiligheid doordat het de zijruiten snel ontwasemt en zodoende een goed zicht op de buitenspiegels garandeert. Temperatuur en luchtvochtigheid zijn nog beter in de hand te houden met de standaard geleverde climate control (automatische airconditioning) (optie op de driedeurs 1.6). Ontwaseming gaat dan nog sneller, zeker bij zeer vochtig weer of als er meerdere inzittenden in de auto zijn. Er zijn talrijke opbergplaatsen. Voorin is er een afsluitbaar dashboardkastje, evenals een serie andere handige vakjes. Met de goed bereikbare bekerhouders in de middenconsole kunt u onderweg genieten van een frisdrankje. Er zijn ook vakken in de portieren en aan de achterzijde van de voorstoelen, opberglade onder de voorstoel, een opbergruimte voor gereedschap, een verplaatsbare asbak, naast de aansteker nog een extra 12 volt-aansluiting en nog veel meer. Het is een geruststellende gedachte dat u van alle prettige dingen van het leven kunt blijven genieten, zelfs als u onherbergzame oorden aan het verkennen bent.





Foto: vijfdeurs



Optimaal circulatiesysteem rondom zorgt voor comfort



Foto: driedeurs

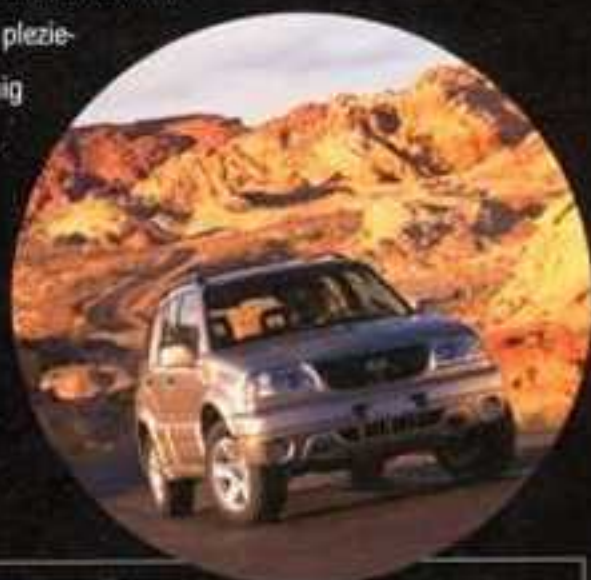
DRIEDEURS





Onderhuidse dynamiek voor een veelzijdig karakter

Kracht en koppel zijn essentiële waarden ongeacht de omstandigheden. Voor de Grand Vitara kunt u kiezen uit motoren die beide eigenschappen volop in huis hebben. De aluminium 2.5-liter-V6 24-kleppenmotor (vijfdeurs) met dubbele bovenliggende nokkenassen bezorgt de Grand Vitara een sublieme prestatie/gewichtsverhouding. De Direct Drive Valvetrain met nokkenassen die de kleppen rechtstreeks bedienen, staan borg voor minimale wrijving waardoor de motor meer kracht levert, sneller op het gas reageert en minder brandstof verbruikt. Motor geluiden en -trillingen zijn heel gering dankzij hydraulische motorsteunen, een zelfstellende distributieketting en extra glad gepolijste lagers. Een vlotte reactie op het gaspedaal kenmerkt ook de 2.0-liter DOHC zestienkleppenmotor. Deze heeft behalve elektronische multipoint-injectie eveneens de Direct Drive Valvetrain. De trekkracht in het lage- en middentoerenbereik is uitstekend. De 16-bits computer van het motormanagementsysteem zorgt voor een zo laag mogelijk brandstofverbruik. Suzuki's energieke 1.6-liter SOHC zestienkleppenmotor (driedeurs) koppelt voldoende trekkracht aan een plezierig rij karakter door op maximale efficiency ontwikkelde in- en uitlaatsystemen. Alle motoren springen zuinig om met brandstof. In combinatie met een grote tank levert dit de Grand Vitara een stevige actieradius op. Er is te kiezen uit een handgeschakelde vijfversnellingsbak en een elektronische gestuurde viertrapsautomaat (niet op de driedeurs 1.6). Deze kent twee schakelprogramma's, normaal en Power, en heeft een lockup mechanisme. Het nieuwe Drive Select 4x4-systeem maakt het mogelijk om al rijdend over te schakelen van 2WD naar 4WD*. De Grand Vitara kan adequaat reageren op veranderingen van de ondergrond en onder alle omstandigheden optimale tractie behouden. De Grand Vitara beantwoordt aan de lokroep van het avontuur.

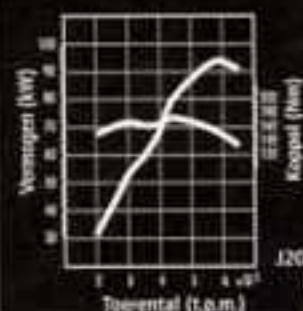


V6 -2.5 twincam 24-kleppen

H25A 6 cilinder
DOHC 24 kleppen 2.493 cm³ met elektronische multipoint injectie
Maximum vermogen:
116 kW/6.200 toeren per minuut (EG-norm)
Maximum koppel:
213 Nm/3.300 toeren per minuut (EG-norm)



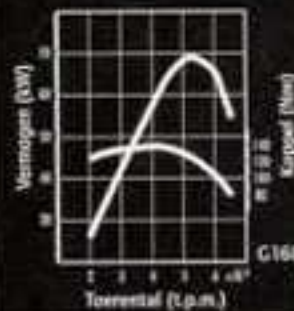
L4 -2.0 twincam 16-kleppen



J20A 4 cilinder DOHC 1.955 cm³ met elektronische multipoint injectie
Maximum vermogen: 94 kW/5.900 toeren per minuut (EG-norm)
Maximum koppel: 174 Nm/4.300 toeren per minuut (EG-norm)



L4 -1.6 16-kleppen



G16B 4 cilinder SOHC 1.590 cm³ met elektronische multipoint injectie
Maximum vermogen: 69 kW/5.200 toeren per minuut (EG-norm)
Maximum koppel: 138 Nm/4.000 toeren per minuut (EG-norm)



2WD ↔ **4WD**
[2H] [4H]
DRIVE SELECT 4x4

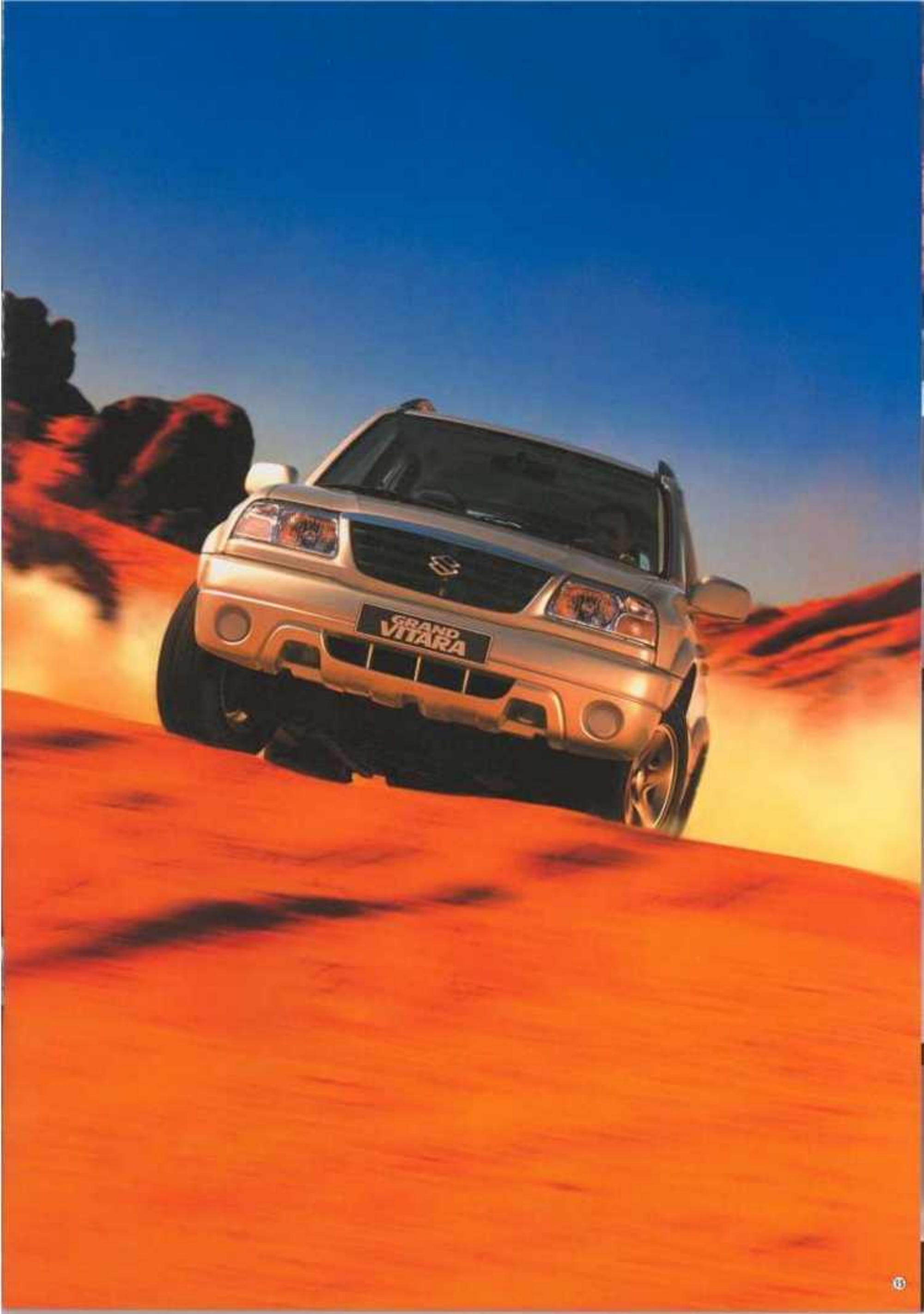
* De auto moet minder dan 100 km/u en in een rechte lijn rijden als wordt overgeschakeld van 2WD naar 4WD en vice versa. Overschakelen tussen 4 hoog (4WD) en 4 laag (4WD) is alleen mogelijk als de auto helemaal stilstaat.



Handgeschakelde vijfversnellingsbak



Viertraps automaat





O N D E R S T E L

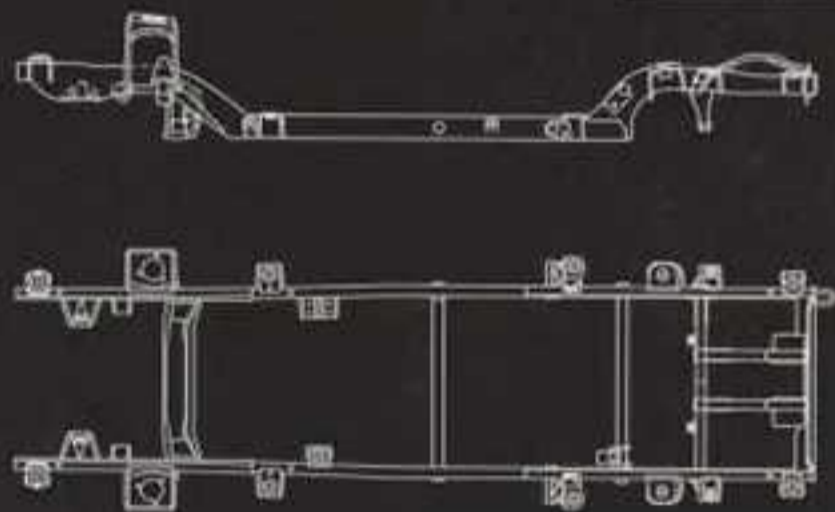
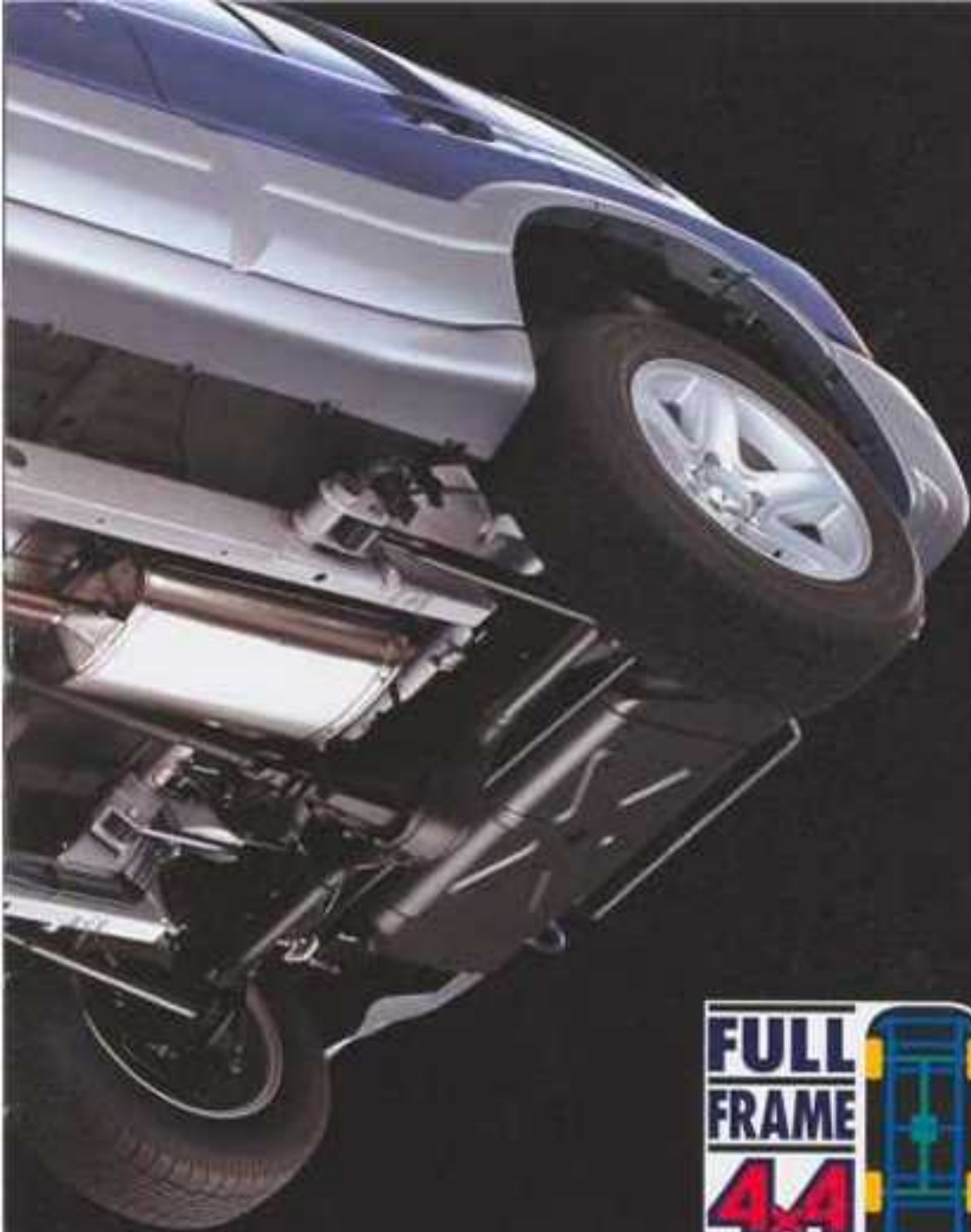
Vaste voet aan elke grond

De Grand Vitara voelt zich overal thuis; op de snelweg, in de grote stad, maar ook in het bos. Dit veelzijdige karakter is te danken aan een jarenlange ervaring met voorgaande 4x4-generaties. Recreatief rijden is anders dan een zakelijke rit door druk randstedelijk verkeer. En toch is de behoefte aan comfort hetzelfde. Om opgewassen te zijn tegen elk type weg en ondergrond zijn de schroefveren en de schokbrekers van de MacPherson voorwielophanging gescheiden. Daardoor ontstaat een lange veerweg. Achter werken de lage druk gasgevulde schokbrekers harmonieus samen met de op vijf plaatsen veranderde starrige as-constructie met schroefveren. Dat zorgt voor stabiliteit op de weg en meer tractie op ongelijke bodem. Om in lijn te blijven met de ware 4x4-aard zijn alle onder de auto geplaatste delen beschermd door het ladderchassis om de kans op beschadiging van een onderdeel bij het rijden door ruig terrein minimaal te houden. De compacte en vloeiend gevormde carrosserie laat zich met evenveel gemak door een dichtbegroeid bos leiden als door de binnenstad. De geventileerde schijfremmen vóór zorgen voor een optimale vertraging. Een lastafhankelijke remdrukregelaar meet het gewicht op de achteras en stemt de remdruk achter af op de belasting van de auto (geldt alleen voor modellen zonder ABS). Dit zorgt voor maximale vertraging onder alle omstandigheden. De Grand Vitara heeft de juiste ingrediënten voor elk gebruik.



Off-road capaciteiten dankzij 4x4-ervaring





Chassis bestaande uit 3 secties (vijfdeurs)

De Grand Vitara is ontworpen met het avontuur in gedachten, zodat hij overeenstemt met uw idee van een uitdagend karakter. Het stevige ladderchassis biedt een grote stijfheid, weerstaat trillingen en is duurzaam. Het is opgewassen tegen de zware omstandigheden buiten het asfalt. Doordat het uit drie secties bestaat, verschaft het een grote speelruimte voor een vlotte en dynamische vormgeving; en de dwars geplaatste balken absorberen torsiekrachten. Het chassis en de van extra sterk staal gemaakte carrosserie zijn uitgebreid geanalyseerd met behulp van computertechnologie om de stevigste constructie te krijgen bij een zo laag mogelijk gewicht. U bent daardoor verzekerd van duurzaamheid. Suzuki's roestwerende galvanisatie en de coating van de bodemplaat dragen daaraan nog eens extra bij. De Grand Vitara is een doelgericht gebouwde auto met maar één heel belangrijk doel – plezier bieden voor u en uw medereizigers.



MacPherson veerpoot en schroefveer voor



Multi-link schroefveer met starras achter



235/60R 16
Radiaalband



215/65R 16
Radiaalband (driedeurs 1.6)

Veiligheid voor alles

De Grand Vitara heeft tal van voorzieningen om de veiligheid van bestuurder en passagiers te waarborgen. De hoge zitpositie biedt goed overzicht op het verkeer, samen met de speciaal ontworpen zijramen (vóór) waardoor de buitenspiegels perfect in het zicht staan. Ook het laag geplaatste reservewiel draagt bij aan maximaal zicht naar achteren. En de achterwisser levert een bijdrage bij slechte weersomstandigheden. Voor maximale vertraging, ook op natte of losse ondergrond, is een vierkanaals anti-blokkeerremstelsel (ABS) standaard op de 2.5 V6. Dit ABS gaat samen met EBD, een elektronische remkrachtverdeler, die de remkrachten afhankelijk van de belading van de auto efficiënter verdeelt tussen de voor- en achterwiel. Een waarschuwingssignaal heringordel, die is voorzien van gordelspanners combinatie met de gordels extra veiligheid voor bestuurder en voorpassagier. Vier open hoofdsteunen zorgen voor veilige voerders hebben kinderveilige sloten de voorstijlen en in het dak helpt hoofd-aanrijding te voorkomen. Stalen balken zijkant van de auto. Een auto als de Grand Vitara heeft er alles aan gedaan om dat ook veilig te laten verlopen.



Stijve carrosseriestructuur



Twee fullsize airbags zijn standaard
Airbags zijn ontwikkeld om de bestuurder en de passagier extra veiligheid te bieden. Het dragen van een veiligheidsgordel blijft echter noodzakelijk. Een kindersitje dat met de rugleuning naar het dashboard gericht geplaatst is, mag niet op de voorste passagiersstoel gemonteerd worden.



Voor driepuntsveiligheidsgordels met gordelspanner



Achter driepuntsveiligheidsgordels (vijfdeurs; behalve de middelste)



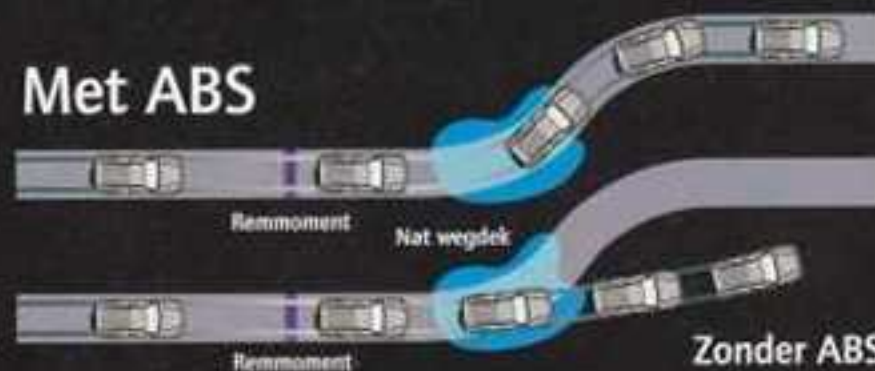
Stalen balken in de portieren



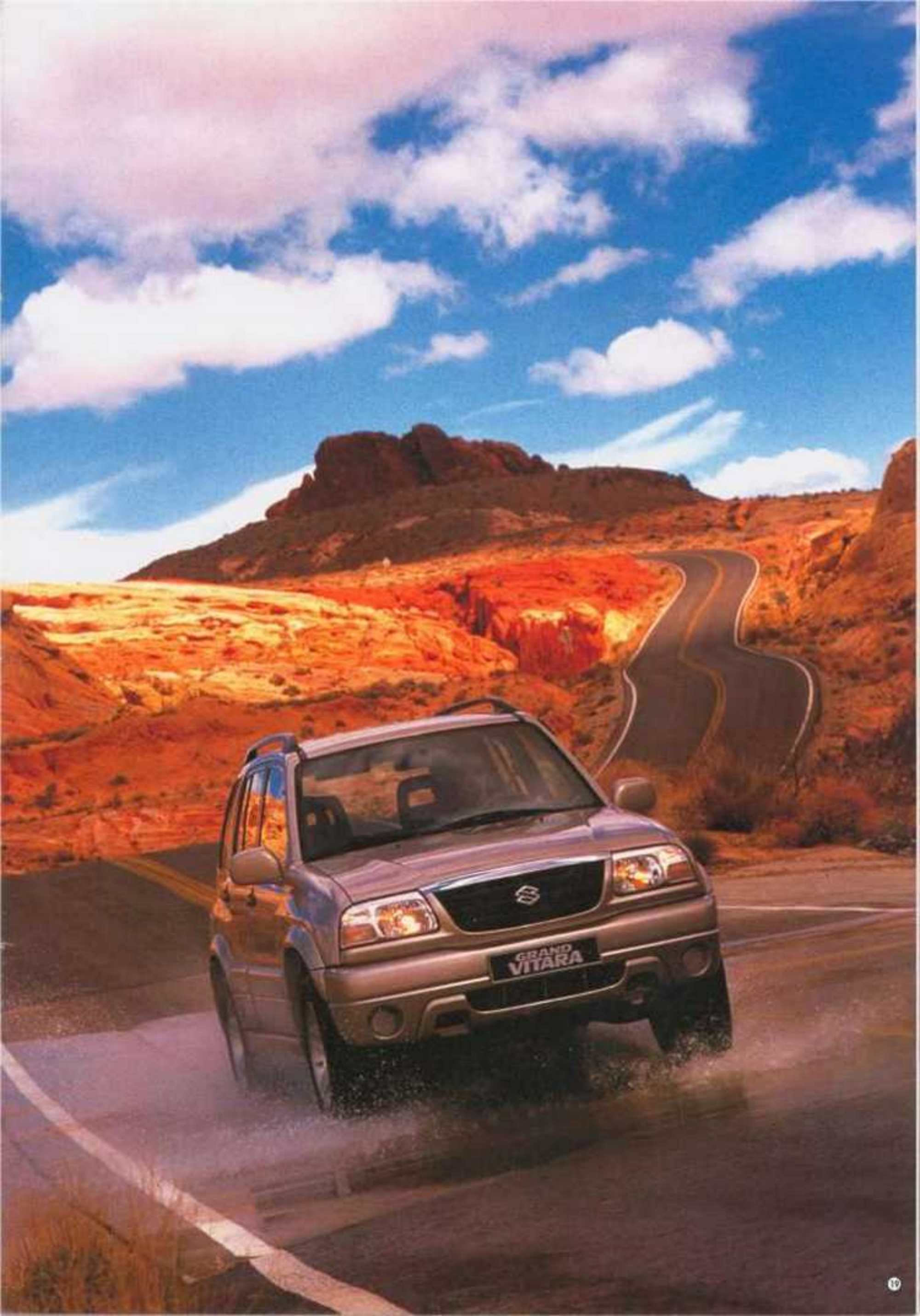
ISOFIX kindersitje bevestigingssysteem

ABS (anti-blokkeerremstelsel) met EBD (elektronische remkrachtverdeling)
ABS met EBD ondersteunt het remgedrag van de bestuurder. Verminder altijd snelheid bij het naderen van bochten en kruisingen. ABS is standaard op de 2.5 V6.

Met ABS



Zonder ABS





GRAND VITARA VAN



Laadruimte Grand Vitara Van

De Grand Vitara Van heeft nagenoeg dezelfde specificaties als de personenauto-uitvoering (zie pagina 22 en 23); de Van heeft echter geen derde remlicht. De laadruimte van de Van is echter aangepast aan de specifieke eisen die de Nederlandse wetgeving aan de bedrijfsauto (BPM-vrije uitvoering) stelt. Daarnaast is de auto iets hoger (totale hoogte 1.800 mm).

De vijfdeurs Grand Vitara Van is leverbaar als:

	kenteken gewicht	maximaal laadvermogen
2.0 Van*	1.400	500
2.0 Van automaat*	1.400	500
2.5 V6 Van**	1.430	500
2.5 V6 Van automaat**	1.430	500

Interieurmeten bagageruimte: (lxbxh) 1.400x1.330/1.080x1.160/1.045mm

* standaard met climate control

** standaard met climate control en ABS



■ TECHNISCHE SPECIFICATIES*

		Grand Vitara			
		Drie-deurs		Vijf-deurs	
		1.6	2.0	2.0	2.5 V6
MATEN					
Lengte	mm	3.885	3.915	4.195	4.195
Breedte	mm	1.780	1.780	1.780	1.780
Hoogte	mm	1.740	1.740	1.740	1.740
Wielbasis	mm	2.200	2.200	2.480	2.480
Spoorbreedte voor	mm	1.500	1.500	1.500	1.500
Spoorbreedte achter	mm	1.500	1.500	1.500	1.500
Bodemplating	mm	195	195	195	195
Onasicikel	m	9,4	9,4	10,6	10,6
GEWICHT					
Kantelgewicht	kg	1.220	1.255 (1.275)	1.330 (1.350)	1.380 (1.380)
Max. toelastbaar gewicht	kg	1.750	1.750	1.950	1.950
Max. aanhangwagengewicht ongebreemd	kg	550	550	700	700
Max. aanhangwagengewicht geëmd	kg	1.600	1.600	1.850	1.850
Kogeldruk	kg	75	75	75	75
MOTOR					
Type		G168	170A	170A	H25A
Cilinders		4	4	4	6
		multiport injectie	multiport injectie	multiport injectie	multiport injectie
Aantal kleppen		16	16	16	24
Cilinderinhoud	cm ³	1.590	1.995	1.995	2.493
Boring x slag	mm	75,0 x 90,0	84,0 x 90,0	84,0 x 90,0	84,0 x 75,0
Compressieverhouding		9,5 : 1	9,3 : 1	9,3 : 1	9,5 : 1
Maximum vermogen	kW/gk	69/104	94/128	94/128	116/158
	bij 1.000	5.200	5.900	5.900	6.200
Maximum koppel	Nm	138	174	174	213
	bij 1.000	4.000	4.300	4.300	3.300
Top snelheid	km/u	150	165 (160)	160 (160)	175 (170)
BRANDSTOFVERBRUIK					
99/100/EG Norm**	l/100km	10,0	12,1 (12,9)	12,0 (12,7)	13,5 (14,3)
	buicemidg. l/100km	6,8	7,7 (8,0)	7,8 (8,3)	8,4 (8,9)
	gemiddeld l/100km	8,0	9,4 (9,8)	9,3 (9,8)	10,2 (10,9)
		1 op 12,5	1 op 10,6 (1 op 10,7)	1 op 10,8 (1 op 10,2)	1 op 9,8 (1 op 9,7)
CO ₂ -uitstoot	g/km	183	224 (232)	230 (250)	245 (262)
Inhoud brandstoftank	liter	56		66	
Octaangetal brandstof		RON95			
TRANSMISSIE					
Overbrengingsverhouding	Handgeschakeld	1	3,652	3,652	3,704
		2	1,947	1,947	2,020
		3	1,379	1,379	1,368
		4	1,000	1,000	1,000
		5	0,795	0,795	0,802
	achteruit		3,670	3,670	4,472
Eindoverbrengingsverhouding			5,125	4,875	4,300
Overbrengingsverhouding	Automaat	1	-	2,826	2,826
		2	-	1,493	1,493
		3	-	1,000	1,000
		4	-	0,689	0,689
	achteruit		-	2,703	2,703
Eindoverbrengingsverhouding				4,875	4,875
Overbrenging tussentijd	hoog		1,000		1,000
	laag		1,616		1,816
CHASSIS					
Stuurinrichting		Tandheugelbesturing			
Wielophanging voor		Onafhankelijke met schroefveren en stabilisatorstang			
Wielophanging achter		Stare-ax met 5-puntsophanging en schroefveren			
Remmen voor		Geventileerde schijven			
Remmen achter		Trommels			
Banden		215/65R16	235/60R16		

* Waarden automaat kunnen variëren.

** Gegevens volgens de norm 99/100/EG. Deze meting gaat uit van het leeggewicht van de auto. Opties en facultatieve geïnstalleerde accessoires kunnen het gewicht verhogen en het verbruik doen toenemen. In de praktijk kunnen verbruikswaarden verschillen van de aflezingen van het gemiddelde uit de test veroorzaakt door rijstijl, omstandigheden en condities van de auto.



Drie-deurs



Vijf-deurs



■ UTRUSTING

	Grand Vitara			
	Drieleun		Vijfleun	
	1.8	2.0	2.0	2.5 V6
COMFORT				
Centrale deurvergrendeling	●	●	●	●
Climaat control (automatische airconditioning)	○	●	●	●
Cruise control	-	-	-	●
Elektrisch bedienbare ramen	●	●	●	●
Elektrisch verstelbare buitenspiegels	●	●	●	●
Radiovoorbereiding (bedrading + antenne)	●	●	●	●
Staubekrachtiging	●	●	●	●
Verwarme buitenspiegels	-	-	-	●
Voetscherm bestuurderszijde	●	●	●	●
INSTRUMENTENPANEEL				
Buitentemperatuurmeter	●	●	●	●
Digitaal klokje	●	●	●	●
In hoogte verstelbaar stuurwiel	●	●	●	●
Lichtwaarschuwingssysteem	●	●	●	●
Sigarettenaansteker	●	●	●	●
Stuurwiel omhoog 3-spaks	●	●	●	●
Taansteller	●	●	●	●
Tijpmeter	●	●	●	●
Waarschuwingstampe brandstoftoename	●	●	●	●
INTERIEUR				
12 vults aansluiting in bagage ruimte en middenconsole	●	●	●	●
Afdekhoes bagage ruimte	-	-	●	●
Afneembare hoofdsteunen voor en achter	●	●	●	●
Anti-verblijndingsrand achteruitkijkspiegel	●	●	●	●
Armsleun in voorportieren	●	●	●	●
Asbakken	2	2	2	2
Bekleding bagage ruimte stof	●	●	●	●
Bekleding voor en achterstoelen stof	●	●	●	●
Binnenverlichting (3 standen met fade-out functie)	●	●	●	●
Deurbekleding (kunststof met stof ingelegd)	●	●	●	●
Extra opbergvak zijkant bagage ruimte	●	●	●	●
Handgrepen	3	3	3	3
Hoogteverstelling bestuurdersstoel	●	●	●	●
In gelijke delen neerklaphare achterbank	●	●	●	●
Kaartjeslampen	●	●	●	●
Oedinghaakje	2	2	2	2
Make-up spiegel (bestuurder & passagier)	●	●	●	●
Verschuifbare middenconsole met bekerhouders	●	●	●	●
Opbergla onder rechter voorstoel	●	●	●	●
Opbergruimte onder vloer bagage ruimte	-	-	●	●
Opbergruimte voor gezelschap	●	●	●	●
Opbergvakken in achterportieren	-	-	●	●
Opbergvakken in rugleuning voorstoelen	●	●	●	●
Opbergvakken in voorportieren	●	●	●	●
Opbergvakken met bekerhouders (zijkant achterstoelen)	●	●	-	-
Van binnenuit te openendelen benzineklepje	●	●	●	●
Verstelbare rugleuning achter	●	●	●	●
Vloerbedekking stof	●	●	●	●
Walk in mechanisme links en rechts	●	●	-	-
Zonwering met make-upspiegel (bestuurder & passagier)	●	●	●	●
EXTERIEUR				
Achternutverwarming	●	●	●	●
Bumpers en spiegels in kleur	●	●	●	●
Dakreling	●	●	●	●
Gekleurde beschermpanelen zijkant carrosserie	●	●	●	●
Groot getint glas	●	●	●	●
Halogeen koplampen	●	●	●	●
Inklapbare buitenspiegels	●	●	●	●
Naafstoppen	●	●	●	●
Reservewielhouder	●	●	●	●
Ruitenwissers met 2 standen	●	●	●	●
Variabele interval ruitenwissers voor	●	●	●	●
Wasser en sproeier achternut (met interval)	●	●	●	●
Zwart gekleurde portieromlijsting	-	-	●	●
VEILIGHEID				
2 x driepuntsgordel / 1 x heupgordel achter	●/○	●/○	●●	●●
ABS met EBD	○	○	○	●
Airbag bestuurder en passagier	●	●	●	●
Drive Select 4WD	●	●	●	●
Gordelspanners voor	●	●	●	●
In hoogte verstelbare gordels voor	●	●	●	●
ISOFIX bevestigingssysteem kindersitje	●	●	●	●
Kinderslot achterportieren	-	-	●	●
Stalen balken in portieren	●	●	●	●

- = standaard af fabriek
- = optie af fabriek
- = niet leverbaar af fabriek

Vraag uw Suzuki-dealer naar de accessoires

BEKLEDING

Driedeurs



Vijfdeurs



KLEUREN



Superior White



Silky Silver Metallic



Cool Beige Metallic



Bluish Black Pearl Metallic



Green Green Pearl Metallic



Bluish Black Pearl Metallic
2-tone



Green Red Pearl Metallic
2-tone



Cat's Eye Blue Metallic
2-tone



Green Green Pearl Metallic
2-tone

AFMETINGEN



Driedeurs



Vijfdeurs



Uw erkende Suzuki-dealer

ER ZIT MEER IN
SUZUKI

De in deze brochure getoonde modellen kunnen afwijken van de werkelijke uitvoering. Kleuren kunnen onder invloed van het drukproces afwijken van de werkelijkheid. B.V. NIMAG behoudt zich het recht voor om zonder voorafgaande aankondiging te allen tijde constructie en uitvoering van haar producten te wijzigen, zonder verplichting welke geleverde producten dienovereenkomstig te veranderen. Ofschiet deze brochure met de grootste mogelijke zorgvuldigheid is samengesteld, kan geen aansprakelijkheid worden aanvaard voor eventuele onjuistheden, van welke aard ook.
© 2002 B.V. NIMAG. Herenwoord, Categorie of gedeeltelijke vervoersmiddel en/of openbaarmaking, in welke vorm dan ook, zonder schriftelijke toestemming van B.V. NIMAG is verboden.

Neem contact op met uw Suzuki-dealer over de in Nederland te leveren modellen, kleuren, accessoires en de prijzen.
Vraag uw Suzuki-dealer ook meer informatie over Suzuki Financial Services (Suzuki Betaalplan, Suzuki Autoverzekeringen, Suzuki Lease), Suzuki Mobiliteit Service en Suzuki Stand-by.

Importeur: B.V. NIMAG · Postbus 3250 · 3274 ZH Heinoord · tel.: 0186-607 707, www.suzuki.nl